

۱- عنوان طرح: محلول ساز آب نمک



خلاصه معرفی طرح: دستگاه انحلال نمک به منظور تولید آب نمک به میزان مشخص و قابل تنظیم (۱۰ الی ۲۲ درصد) با ظرفیت ۳۰۰۰ لیتر بر ساعت، جهت خودروها و دستگاه های آب نمک پاش که در فصل زمستان جهت جلوگیری و رفع یخ زدگی جاده ها و خیابان ها فعالیت می کنند طراحی

و ساخته شده است. دارای مخزن از جنس پروپیلین (PP) با دانسیته ۹۲/۰. با کلاف های تقویتی از جنس استنلس استیل به ظرفیت ۵۰۰۰ لیتر می باشد. شرایط کاری و دمایی: دمای کارکرد ۲۰- درجه سانتیگراد تا ماکزیمم ۷۰+ درجه سانتیگراد.

ولتاژ جریان دستگاه: سه فاز ۳۸۰ ولت، تکفاز ۲۲۰ ولت با فرکانس ۵۰ هرتز

جریان مصرفی: ۱۰ آمپر در حالت سه فاز و ۱۶ آمپر در حالت تکفاز

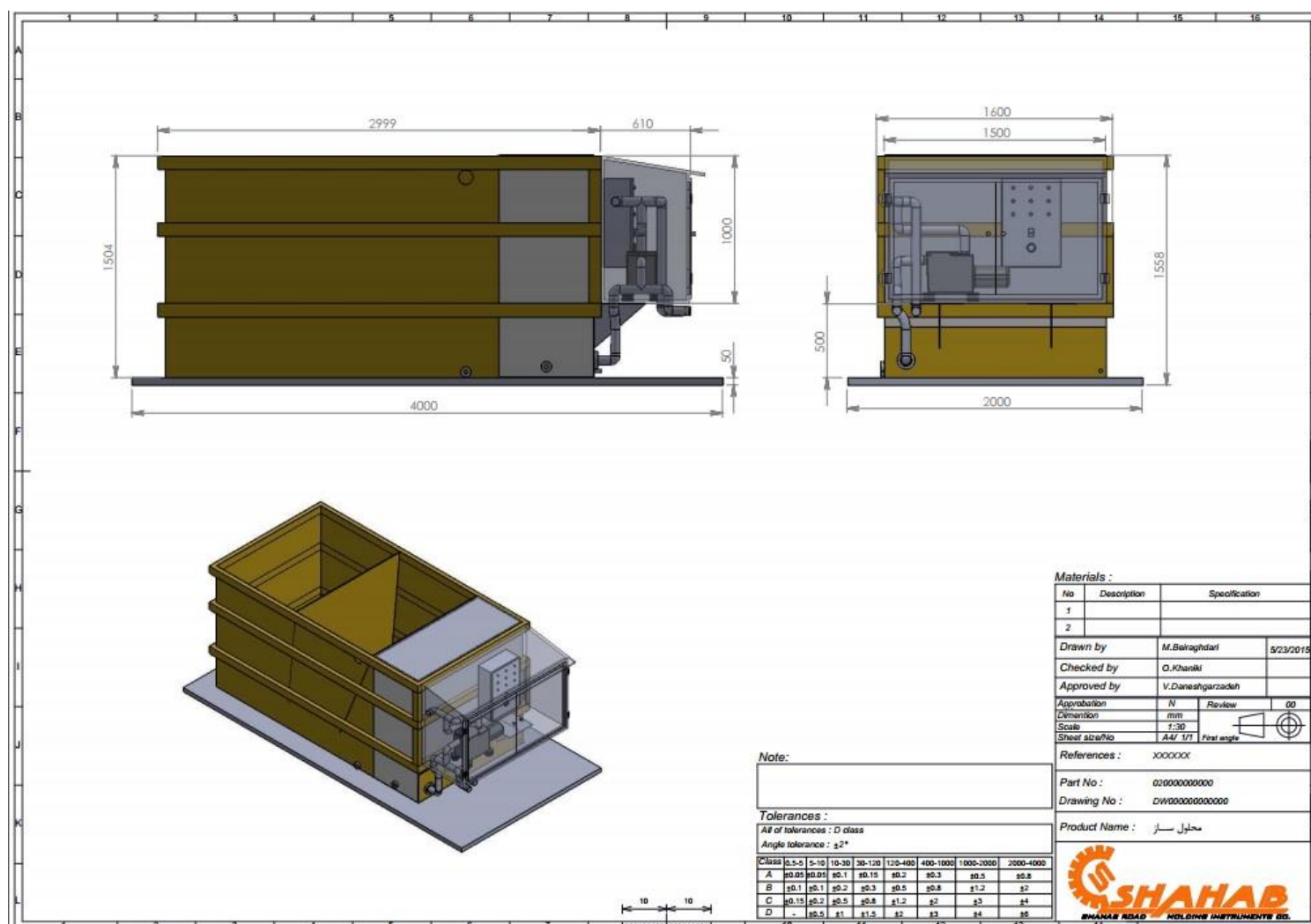
پمپ آب:

۱. الکتروپمپ از نوع سانتر یفیوژ، پروانه و هوزینگ از جنس پلیمری مقاوم در مقابل نمک.
۲. پمپ مجهز به سیستم فیلتراسیون ورودی با دبی ۲۵ متر مکعب در ساعت و فشار ۳ بار می باشد.
۳. کلیه لوله های بکار رفته از نوع PVC مناسب جهت استفاده در محیط نمکی و سازگار با محیط زیست می باشند.
۴. دستگاه دارای سطح سنج های الکتریکی از نوع شناور کنترل میزان آب نمک داخل تانک های ذخیره سازی آب نمک مستقر در کنار دستگاه و سطح سنج کنترل میزان نمک در دستگاه و همچنین کنترل میزان آب نمک تولیدی در دستگاه می باشد.
۵. کلیه عملیات انجام شده توسط دستگاه در ۲ حالت دستی و اتوماتیک قابل کنترل می باشد.
۶. کلیه عملکردهای دستگاه توسط چراغ LED تابلو کنترل در هر لحظه قابل رویت می باشد.
۷. جهت جلوگیری از سوختن پمپ در زمان قطع بودن آب ورودی به دستگاه یک عدد سنسور فشار آب ورودی در مدار فرمان پیش بینی شده است.
۸. میزان غلظت آب نمک تولیدی با توجه به شیرها و فلومتر پیش بینی شده بین ۱۰ الی ۲۲ درصد کاملاً قابل تنظیم می باشد.
۹. در حالت اتوماتیک عملیات تولید آب نمک با غلظت تنظیم شده بر روی شیرها و فلومتر بصورت خودکار انجام شده و آب نمک تولیدی به مخازن ذخیره سازی منتقل می گردد.
۱۰. حالت دستی دستگاه نیاز جهت چک کردن کلیه واحد و انجام امور سرویس و تعمیرات در دستگاه پیش بینی شده است.

پایپینگ :

۱. پس از استقرار دستگاه در محل پیش بینی شده لوله های ورودی و خروجی دستگاه را مطابق با سایزها و محل های مشخص شده در شکل های زیر به فیتینگ ها (اتصالات) پیش بینی شده متصل نمائید.
۲. لوله آب ورودی به دستگاه سایز ۱ اینچ با دبی ۸۰ لیتر بر دقیقه و فشار حداقل ۳ بار.
۳. دقت نمائید در هنگام نصب لوله ها و اتصالات ورودی و خروجی به دستگاه فشار زیادی به اتصالات پیش بینی شده وارد نیاورید که در غیر اینصورت سبب شکسته شدن شیرها، بست ها و اتصالات دستگاه می شود.
۴. حتماً قبل از اتصال لوله های ورود و خروج به دستگاه در مسیرها از شیرهای قطع کن استفاده نمائید.
۵. پس از وصل لوله ها به دستگاه از محکم بودن اتصالات و عدم نشتی آنها اطمینان حاصل نمائید.
۶. تمامی لوله ها و اتصالات متصل به دستگاه جهت جلوگیری از یخ زدگی می بایست عایق شود.

مشخصات ابعادی :





دستگاه محلول ساز آب نمک



دستگاه محلول پاش آب نمک